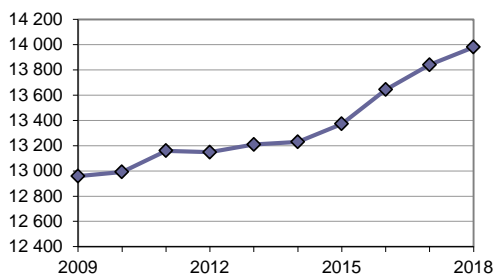
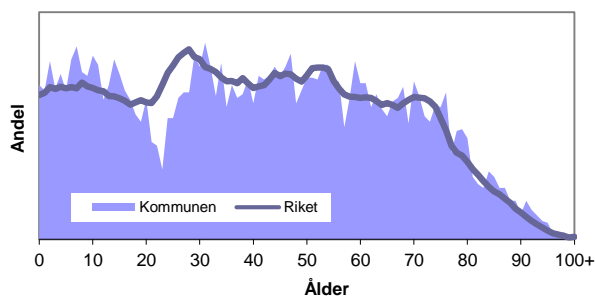


## Folkväxling 2009-2018



## Befolkningens åldersfördelning 2018



## Folkväxling den 31 december 2018

Ålder	Procentuell fördelning Kommunen			Riket		
	Kv	M	Tot	Kv	M	Tot
0-5	7	8	8	7	7	7
6-15	13	13	13	12	12	12
16-18	3	4	3	3	3	3
19-24	5	6	6	7	7	7
25-44	25	24	24	26	27	26
45-64	25	26	25	24	25	25
65-79	15	15	15	15	14	15
80+	6	4	5	6	4	5
varav 19-64	54	57	56	57	59	58

## Folkväxling från 2009

År	Folkväxling	Födelse- netto	Flyttnings- netto		
			Kv	M	Tot
2009	12 959	14	-18	-18	-36
2010	12 991	36	-22	14	-8
2011	13 160	48	69	52	121
2012	13 148	27	-30	-10	-40
2013	13 209	24	-1	38	37
2014	13 229	18	16	-18	-2
2015	13 372	16	40	84	124
2016	13 644	54	124	92	216
2017	13 840	22	49	123	172
2018	13 980	51	23	66	89

## Flyttmönster 2018

	Kv	M	Tot
Antal inflyttade	362	427	789
däruv 19-24 år	54	66	120
Antal utflyttade	339	361	700
däruv 19-24 år	102	80	182
Flyttningsnetto	23	66	89
netto 19-24 år	-48	-14	-62

## Riktad flyttning 2018

Riktad flyttning 2018			
Antal individer			
Inflyttade		Utflyttade	
Jönköping	283	Jönköping	252
Utlandet	145	Utlandet	112
Värnamo	34	Värnamo	50
Nässjö	22	Göteborg	25
Göteborg	17	Nässjö	19
Habo	14	Stockholm	17
Sävsjö	14	Gnosjö	12
Växjö	13	Växjö	12
Eksjö	10	Eksjö	12
Halmstad	9	Skara	11

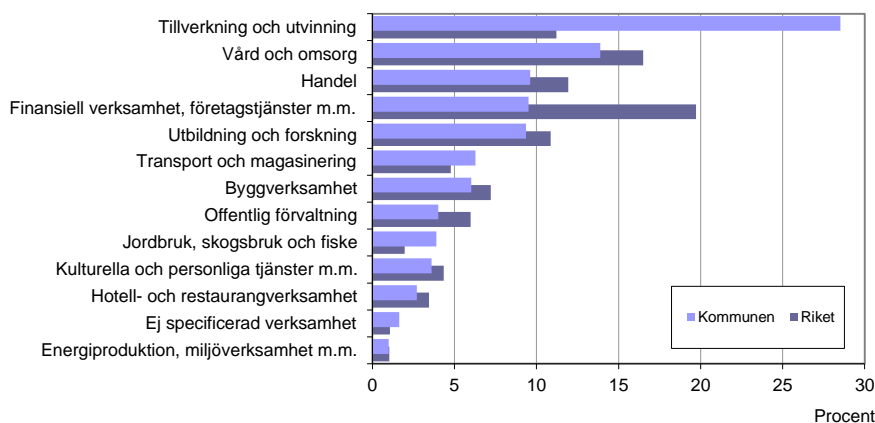
## Utrikes födda 2018

Procent av befolkning	Kv	M	Tot
Kommunen	17	16	16
Länet	18	18	18
Riket	19	19	19

## Antal kvinnor per 1 000 män i åldern 20-44 år, 2018

Kommunen	Länet	Riket
960	916	946

Sysselsättningens fördelning (nattbefolkning) 2017

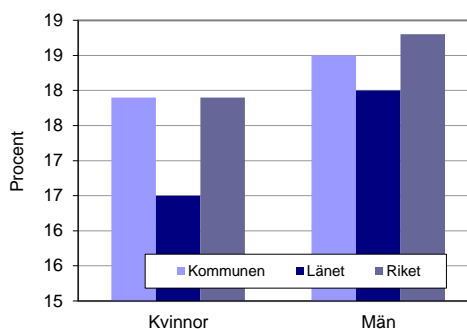


Andel förvärvsarbetande 2013-2017

Procent av befolkningen 20-64 år

	Kommunen	Länet	Riket
2013	84,0	80,6	77,1
2014	84,1	80,7	78,5
2015	84,8	81,3	77,9
2016	85,3	82,0	78,6
2017	86,1	82,5	79,1

Andel födda utomlands av samtliga förvärvsarbetande (20-64 år) 2017

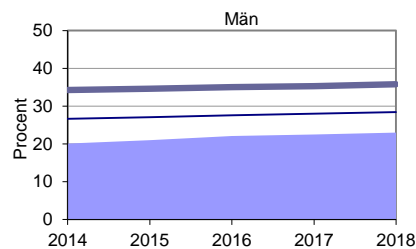
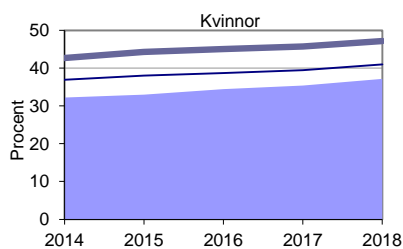


Förvärvsarbetande 2017

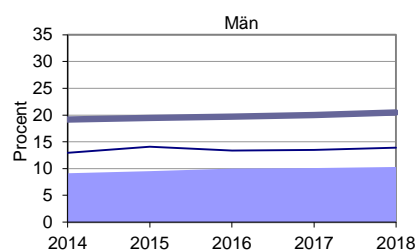
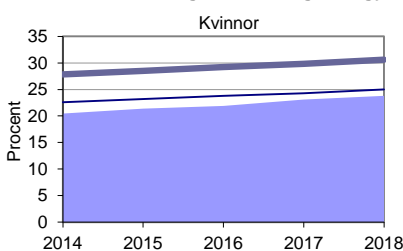
Procent av befolkningen 20-64 år

	Kommunen	Länet	Riket
Kvinnor	83,7	80,5	77,9
Män	88,3	84,4	80,3
Totalt	86,1	82,5	79,1

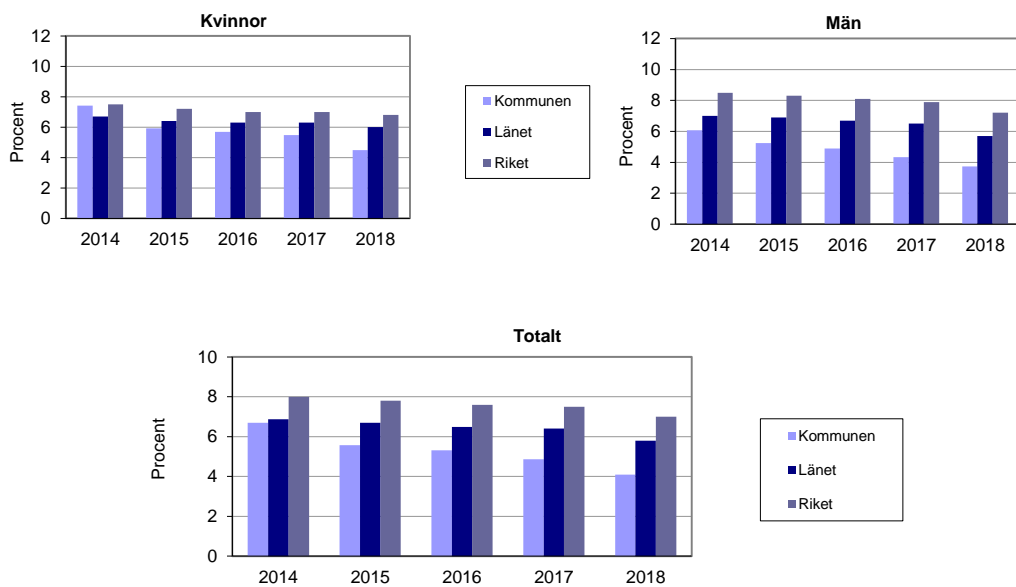
Andel av befolkningen med eftergymnasial utbildning 20-64 år



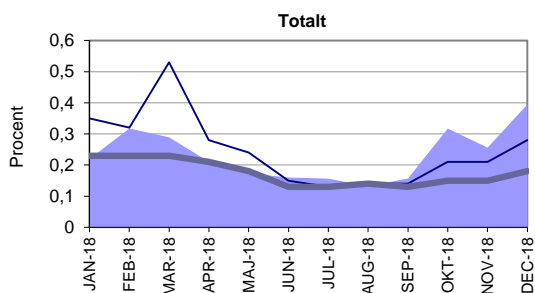
Andel av befolkningen med lång eftergymnasial utbildning (≥3 år) 20-64 år



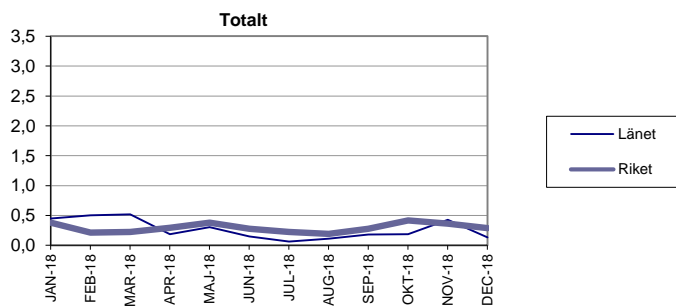
Öppen arbetslöshet samt arbetssökande i program med aktivitetsstöd (registerbaserad arbetskraft 16-64 år)



Andel kvarstående platser per arbetssökande



Antal varsel per 1 000 invånare



**Största pendlingsströmmarna 2017**

Inpendling från:				Utpendling till:			
	Kv	M	Tot		Kv	M	Tot
Jönköping	277	540	817	Jönköping	766	878	1 644
Värnamo	106	182	288	Värnamo	291	237	528
Sävsjö	34	49	83	Gnosjö	65	126	191
Nässjö	25	44	69	Nässjö	19	37	56
Gnosjö	31	33	64	Sävsjö	19	31	50
Gislaved	10	25	35	Gislaved	22	26	48
Habo	9	12	21	Stockholm	13	21	34
-	-	-	-	Göteborg	7	16	23
-	-	-	-	Växjö	6	10	16
-	-	-	-	Tranås	-	9	9

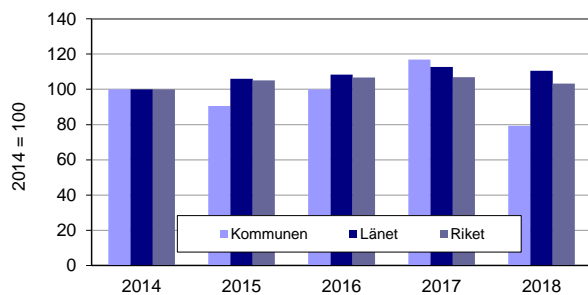
Endast pendlingsströmmar på minst 5 individer redovisas.

**Totala pendlingsströmmar 2013-2017**

År	Till	Från	Netto
2013	1 397	2 293	-896
2014	1 451	2 392	-941
2015	1 530	2 520	-990
2016	1 518	2 666	-1 148
2017	1 565	2 809	-1 244

**Index över nyföretagande 2014-2018**

Under 2018 registrerades 42 nya företag i kommunen.



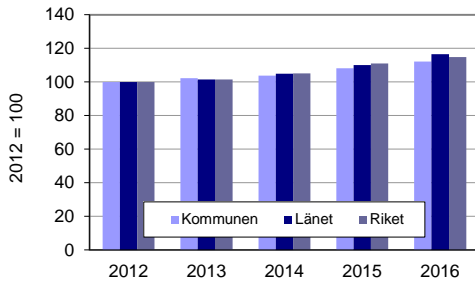
**Medelinkomst i åldern 20-64 år, 2017**

	Kommun	Län	Riket
Kvinnor	276 000	274 300	287 700
Män	357 000	350 100	359 600
Totalt	318 000	313 500	324 400

**Förädlingsvärde (BRP) 2016**

	Kommun	Län	Riket
Per capita	318 000	391 000	448 000
Per sysselsatt	726 000	758 000	892 000

**Index över utvecklingen av BRP per capita**



**Skattekraft 2018**

<b>Kommunen</b>	
Total skattesats	33,50
varav kommunalskatt	21,49
Skatteunderlag, kr/inv	197 568
Skatteunderlag, index	91,7

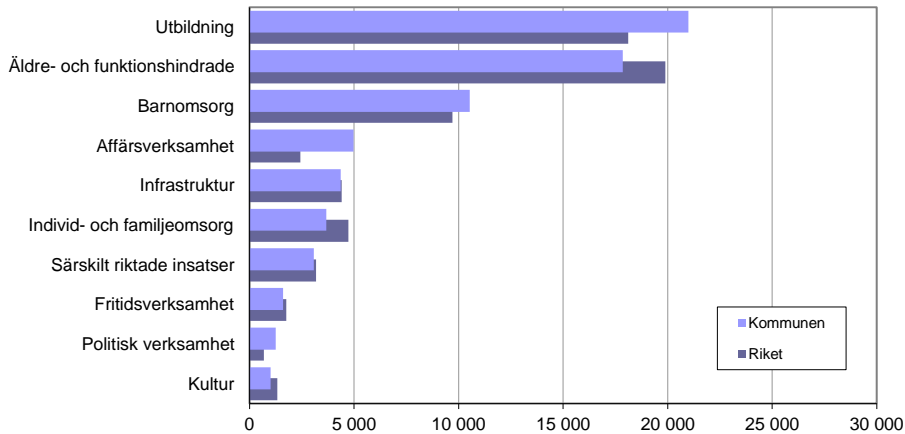
<b>Länet</b>	
Medelvärde av skattesats	33,60
varav kommunalskatt	21,90
Skatteunderlag, kr/inv	202 441
Skatteunderlag, index	93,9

<b>Riket</b>	
Medelvärde av skattesats	32,19
varav kommunalskatt	21,18
Skatteunderlag, kr/inv	215 492
Skatteunderlag, index	100

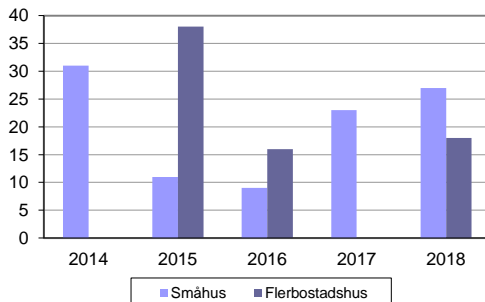
**Kostnader per invånare, medelvärde (KOLADA) 2018**

	Kr/inv	Index
Kommunen	65 398	104
Länet	67 202	107
Riket	62 984	100

**Kommunens kostnader per invånare (KOLADA) 2018**



**Färdigställda bostäder i nybyggda hus**



**Försörjningskvot 2018**

Kommunen	Länet	Riket
1,84	1,81	1,76

Uträkning: Befolkning (total) / befolkning (20-64 år)

**Medelålder vid första barnets födelse**

2018		
	Kv	M
Kommunen	29,0	31,2
Länet	28,1	30,7
Riket	29,4	31,6

**Barnomsorg 2017**

Inskrivna barn, procent	Kommunen	Riket
Förskola, 1-5 år	85	85
Fritidshem, 6-9 år	79	84
Fritidshem, 10-12 år	17	20
Pedagogisk omsorg, 1-5 år	0	2
Pedagogisk omsorg, 6-9 år	0	0

**Utsläpp av växthusgaser per invånare 2015**

	ton/inv	Index
Kommunen	9,38	175
Länet	4,97	93
Riket	5,37	100

**Aktivitets- och sjukersättning 2018**

Procent av befolkningen (16-64 år)			
	Kommunen	Länet	Riket
Heltid	3,5	3,8	3,5
Samtliga	5,0	5,4	4,7

**Ålderspensionärer 2018**

Procent av befolkningen (65- år)		
	%	Antal
Kommunen	19,9	2 779
Länet	20,7	74 593
Riket	19,9	2 035 711

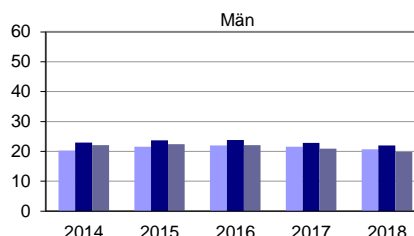
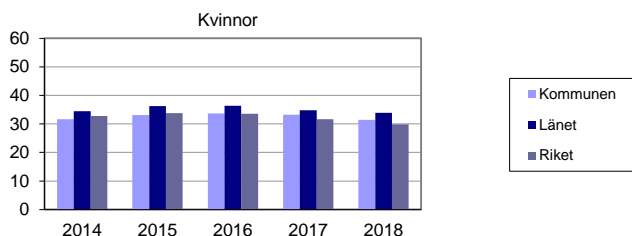
**Äldreomsorg 2018**

Procent av befolkningen, 65 år och äldre		
	Kommunen	Riket
Hemtjänst i ord. boende	3	5
Särskilda boendeformer	1	1

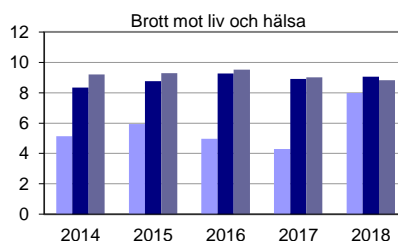
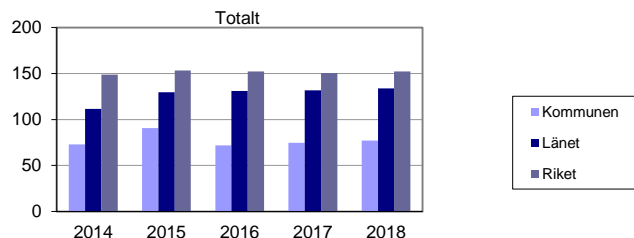
Procent av befolkningen, 80 år och äldre

	Kommunen	Riket
Hemtjänst i ord. boende	25	29
Särskilda boendeformer	13	14

**Ohälsotal (antal dagar)**



**Anmälda brott per 1 000 invånare**



Ny indelning efter brottsbalken from 2018

**Anmälda varsel**

Statistiken avser enbart varsel som berör mer än fem anställda.

**Förvärvsarbete**

Folkbokförda personer 31 december aktuellt år som har inkomst av arbete i november samma år.

**Arbetslöshet**

Arbetslöshetsmättet bygger på andelen av registerbaserad arbetskraft (16-64 år) utan arbete. I den totala arbetslösheten räknas öppet arbetslösa och arbetssökande i program med aktivitetsstöd. En hög andel kvarstående platser per arbetssökande är en indikation på kompetensbrist.

**Barnomsorg**

Den 1 juli 2009 ersattes begreppet familjedaghem med pedagogisk omsorg i skollagen.

**Flyttningsöverskott**

Flyttningsöverskott beräknas som skillnaden mellan antal in- och utflyttade.

**Färdigställda bostäder**

För flerbostadshus avses antalet färdigställda lägenheter.

**Förädlingsvärde / BRP**

BRP är den regionala motsvarigheten till bruttonationalprodukten (BNP). Det motsvarar värdet av all produktion av varor och tjänster i en region. BRP avser marknadspris i löpande priser. Alla regioners BRP summerar upp till BNP.

**Nyföretagande**

Med nyföretagande avses antalet nya aktiebolag, enskilda näringsidkare, handelsbolag och kommanditbolag.

**Ohälsotal**

Ohälsotalet definieras som antalet utbetalda dagar med sjuk- och aktivitetsersättning i åldern 16-64 år.

Dagar med sjuklön från arbetsgivare, d v s de två första veckorna av varje sjukdomsperiod, ingår inte i ohälsotalet.

**Skatteunderlag**

Kommunalt skatteunderlag utgörs av beskattningsbar förvärvsinkomst för fysiska personer. Skattekraften beräknas som skatteunderlag i kronor per invånare vid taxeringsårets ingång.

**Utsläpp av växthusgaser**

Avser det totala utsläppet av CO<sub>2</sub>, CH<sub>4</sub>, N<sub>2</sub>O, HFC, PFC och SF<sub>6</sub> från samtliga sektorer.

**Anmälda brott**

Brott mot liv och hälsa ersätter tidigare statistik för våldsbrott. Ny indelning efter sorteringsordning i brottsbalken.

**KÄLLOR:**

Arbetsförmedlingen  
Bolagsverket  
Brottsförebyggande rådet (BRÅ)  
Försäkringskassan  
KOLADA  
Skolverket  
Socialstyrelsen  
Statistiska Centralbyrån (SCB)  
Nationella emissionsdatabasen